



PLAN MUSEOLÓGICO DEL  
{MUSEO DEL MAR  
DE SANTA POLA}

**VI. SEGURIDAD**



*Ródenas Cerdá* Ródenas Cerdá

## ORGANIZACIÓN DE LA SEGURIDAD

Con la creación del Museo del Mar se instaló en el interior de su sede principal en el Castillo Fortaleza un moderno equipamiento de seguridad consistente en protección contra incendios, salidas de emergencia, señalización y equipos antirrobo, alarma conectada con el Servicio Central de Alarmas y circuito cerrado de televisión.

A fin de proteger contra posibles incendios, se colocaron en todas las salas un número adecuado de extintores móviles y un sistema de detectores de humo, pulsadores de fuego y sirenas interiores y exteriores. Todo ello conectado a una centralita de seguimiento.

En cuanto a la evacuación, el origen de la misma se halla situado en cualquier punto de la sala. La altura de evacuación es de 0'12 m. La mayor distancia de evacuación sobre el eje de recorrido se sitúa a 21'00 m de las puertas de salida del recinto. Allí donde está previsto que tengan que salir más de 100 personas, las puertas abren en el sentido de la evacuación, y en las cuatro salidas del edificio se dispone de al menos una puerta de 1 m con sistema de apertura de fácil manejo.

Respecto a la señalización todo el edificio queda señalizado con las condiciones del sentido de la evacuación, señalización de puertas, e indicación de las instalaciones de protección móviles, con unos carteles de metacrilato o chapa lacada al color. Por otra parte, todas y cada una de las salas cuenta con iluminación de emergencia.

Los equipos antirrobo se componen del personal de del museo, protección física, a través de medidas pasivas de protección frente a intrusiones mediante la instalación de rejas en las ventanas, provistas de contraventanas sólidas

que son cerradas al cierre del museo. en cuanto las colecciones expuestas, están protegidas por cordones aislantes, mamparas o vitrinas según el caso.

Aunque en un principio el museo contaba con protección electrónica que consistía en un circuito cerrado de cámaras de vídeo visualizadas desde los puestos de control situados en la recepción, la falta de personal y de asistencia llevó al desuso de este recurso. El edificio dispone de alarma equipada con un dispositivo de detección volumétrica, la cual está conectada las 24 horas a una central de alarmas y a su vez con la policía.

Todo el personal del museo conoce el funcionamiento de los sistemas de alarma contra robo e incendio, así como las medidas a tomar en estos casos y también en el caso de evacuación de urgencia del museo. las instalaciones son revisadas periódicamente a fin de garantizar en todo momento su perfecto funcionamiento.

## APARTADO 6.2

### PLANES DE SEGURIDAD

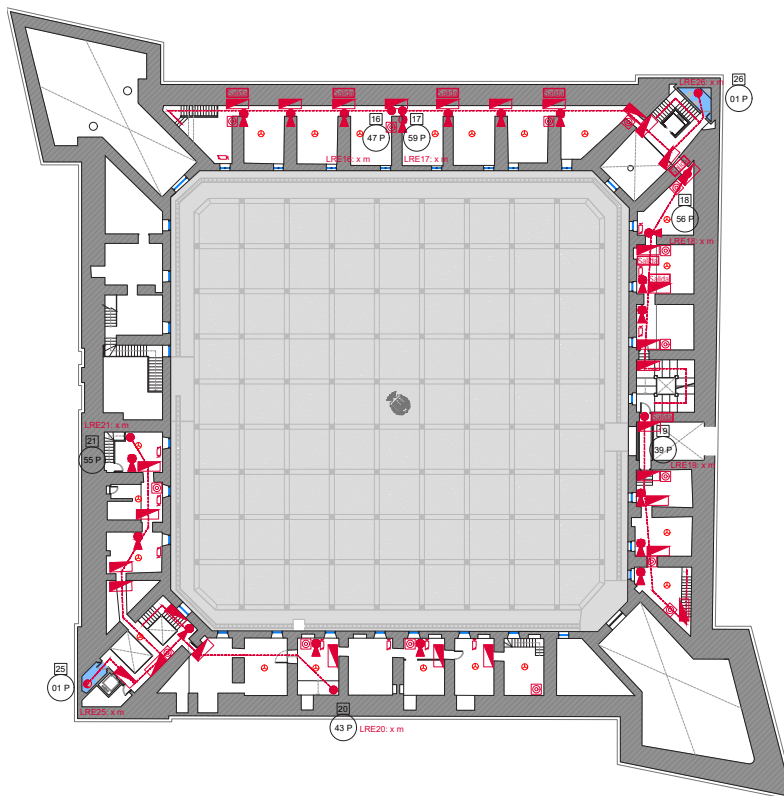
En el año 2015 se llevó a cabo el anterior Plan de Emergencias y Autoprotección para el Castillo de Santa Pola por parte de la empresa SERMECON, solicitado por el Ayuntamiento de Santa Pola para el Museo del Mar en su sede central del Castillo-Fortaleza. En este documento técnico se describen las dependencias, instalaciones y actividades que se llevan a cabo en el inmueble, así como la sectorización y descripción de su entorno, con un análisis, inventario y evaluación de riesgos, así como las medidas y medios de protección y el programa de mantenimiento de las instalaciones. Finalmente se desarrolla el Plan de Actuación de Emergencias y del Plan de Autoprotección.

Dadas las actuaciones de ampliación de espacios y actividades de la institución museística desde el año 2015 hasta el momento del desarrollo de este Plan Museológico, solicitó la redacción de un nuevo Plan de Emergencias para el Museo del Mar que actualiza los espacios intervenidos, así como la revisión y actualización del resto de apartados de seguridad y el programa de mantenimiento del mismo.

El programa de mejoras de la seguridad del Museo del Mar parte de la redacción de este Plan de Emergencia que permite evaluar el estado actual para una propuesta de necesidades relacionadas con nuevas instalaciones, con la dotación de las salas o con el equipo de personal de seguridad necesario para llevar a cabo todas las tareas específicas



Plano 6.2.1a. - Plano de evacuación contra incendios en PB



Plano 6.2.1b. - Plano de evacuación contra incendios P1