

EL JARDIN DEL MAÑANA



CONCEPTO DE LA INSTALACIÓN

El Jardín del Mañana de External Reference alberga los proyectos ganadores del concurso "ITmakES design" y fue concebido para suscitar maravilla y asombro, dos sentimientos que, según los antiguos filósofos griegos, son fundamentales para impulsar al hombre a investigar la realidad y hacerse preguntas.

Está compuesto por plantas gigantes que utilizan la tecnología para convertirse en organismos artificiales que imitan la estructura y la función de las plantas naturales. El concepto de la instalación, en sintonía con los proyectos expuestos, nómadas, multifuncionales y simbólicos, representa un manifiesto en sí mismo, donde el hombre - en este caso los diseñadores - y sus manufacturas, son puestos en el centro de la naturaleza, en oposición a la visión antropocéntrica y mecanicista dominante.

Hoy en día, se ha vuelto urgente para la humanidad y el planeta adoptar una perspectiva más ecosistémica y holística que tenga en cuenta la importancia de preservar y proteger el ambiente y los seres vivos que lo habitan. Esto requiere una reevaluación de nuestras prioridades y un cambio en la forma en que pensamos y nos relacionamos con el mundo natural y, en el caso de nosotros, los diseñadores, con los proyectos que realizamos y los materiales que utilizamos.



PROYECTO

Estas esculturas verdes, símbolo de la naturaleza que estamos destruyendo, esconden el secreto del jardín: han sido realizadas con un material innovador capaz de absorber CO2 a través de la fotólisis. El Pure.Tech es un polímero bioplástico avanzado, obtenido a partir de dextrosa, un azúcar del maíz, para obtener un compuesto mineral 100% natural.

La naturaleza del Jardín Secreto de External Reference es extravagante y presenta sistemas tan complejos que parecen artificiales, casi mecánicos, con plantas que crecen gracias a los azúcares de las patatas y se alimentan de CO2 y de gases de efecto invernadero, y que están diseñadas paramétricamente, impresas en 3D, pero se comportan como plantas naturales.

El proyecto de las Pure Plants se sitúa en la intersección entre el arte y el diseño. Producidas en colaboración con La Máquina, han sido expuestas en varias exhibiciones y forman parte de una colección en evolución, nacida con el Bosque de la Inteligencia del Pabellón de España para la Expo 2020 de Dubái.





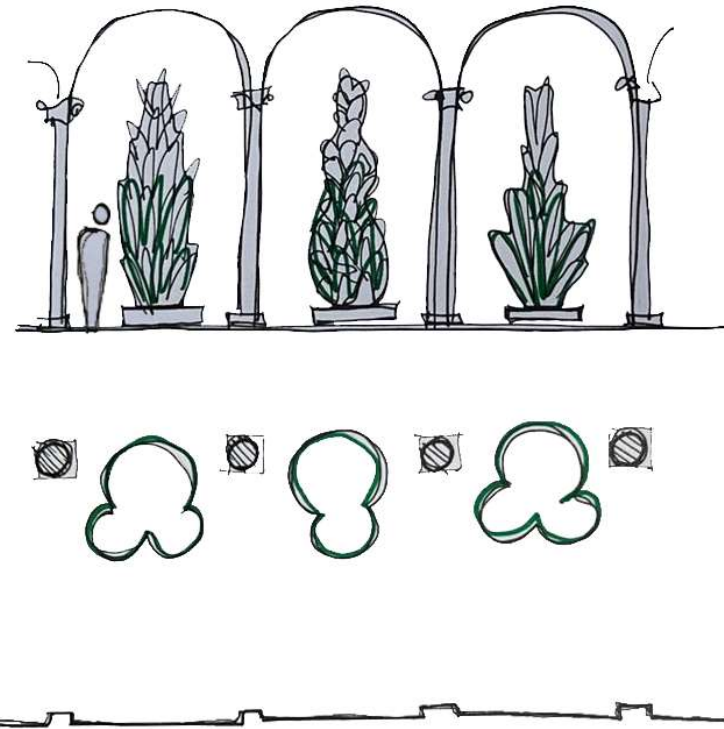
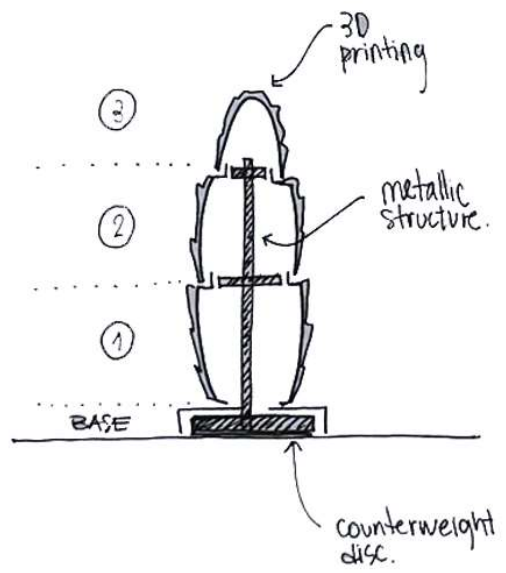
✕ EXTERNAL REFERENCE



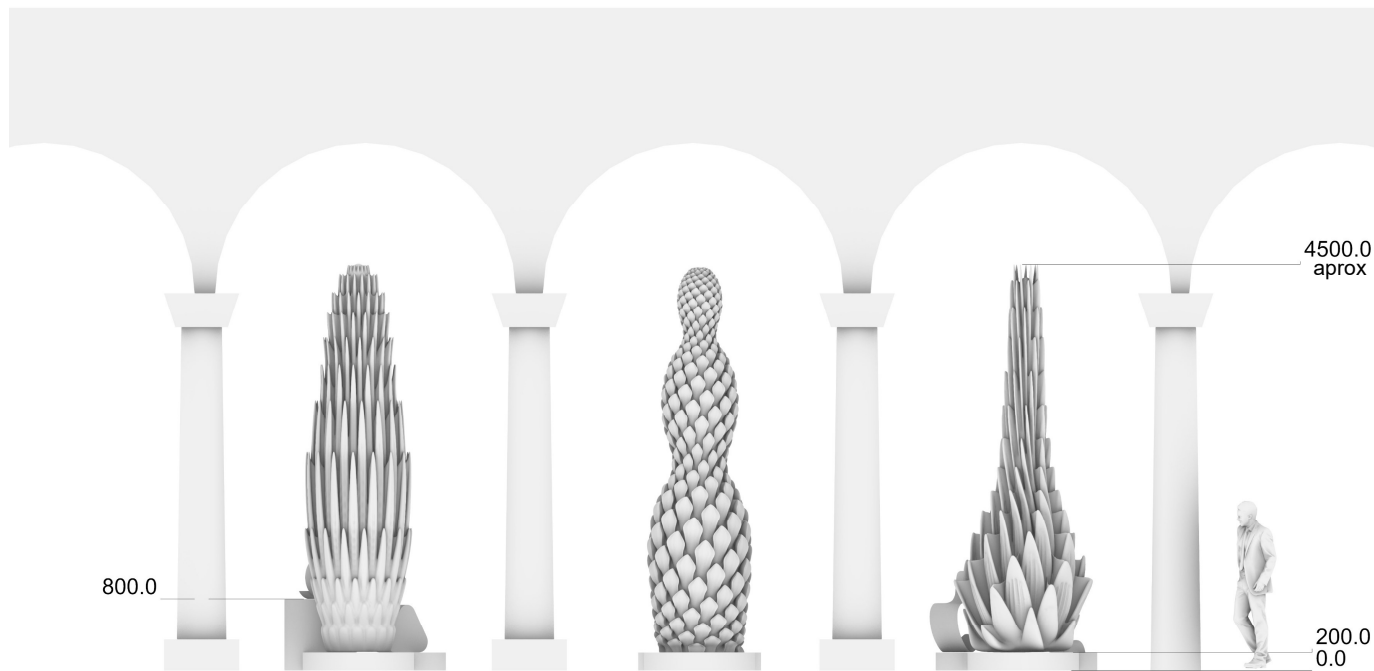
✕ EXTERNAL
REFERENCE



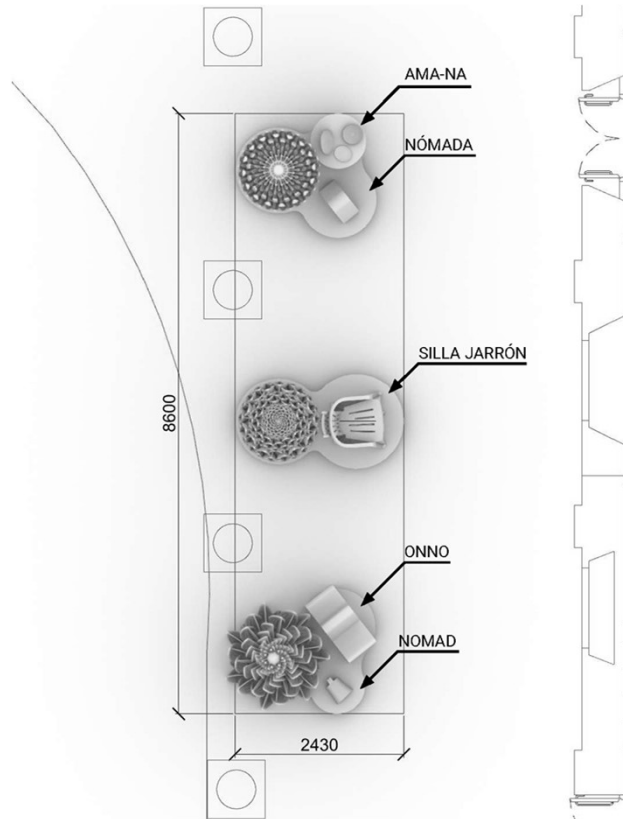
 EXTERNAL
REFERENCE



EXTERNAL REFERENCE



EXTERNAL REFERENCE



AMA-NA

Serie de cestas de biomaterial preformado

1. HxWxD 80x280x287mm
2. HxWxD 101x260x230mm
3. HxWxD 57x510x260



EL NOMADA METROPOLITANO

Ecosistema artificial móvil y flotante



NOMAD

Taburete dirigido a los jóvenes
HxWxD 360 x 316 x 335mm



ONNO

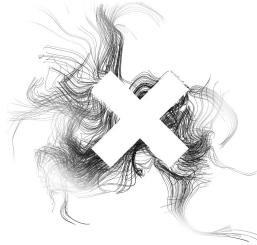
Silla multifuncional y transformable
HxWxD 911x1050x500mm



¿ UNA SILLA, UN JARRÓN?

Estudio conceptual
HxWxD 1150 x 700 x 650mm





GRACIAS

EXTERNAL REFERENCE

Carrer de Valencia, 248, Ppa1, 1.
08008, Barcelona, Spain

Carmelo Zappulla
Founder and Director
+34 647997921
carmelo@externalreference.com
Barcelona - Spain

All rights reserved by External & Partners S.L.U., Spain.

